



DATASHEET

Fábricas Datashet



A través del conocimiento de Ingeniería Bolívar, ponemos a su disposición esta información que le orienta a conocer, controlar y administrar sus riesgos de la mejor manera.

¿Cuáles son los riesgos de su actividad?

Conocidas como Industrias, se clasifican dentro del sector secundario de la economía, debido a que realizan transformación de materias primas empleando procesos de manufactura o ensamble convirtiéndolas en producto terminado, para su distribución y/o comercialización.

Basados en nuestra experiencia y datos estadísticos del comportamiento de la actividad, le mostramos los riesgos más representativos y su tratamiento:

Tratamiento de Riesgos Críticos

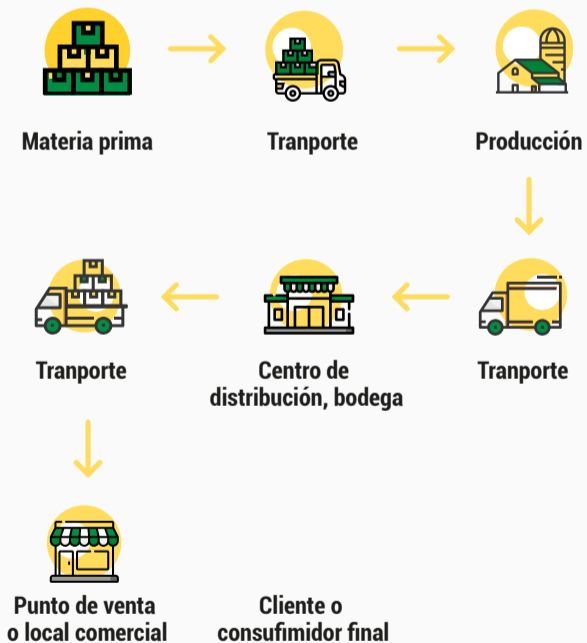


Daños por agua

Previo a la temporada invernal, revise la condición del alcantarillado del sector, consultando información relacionada con el comportamiento histórico o en caso de existir fuentes hídricas cercanas a su ubicación, esto con el fin de tomar medidas preventivas.

Verifique semestralmente el estado general de instalaciones, techos, cubiertas, placa superior y paredes.

Cadena de suministro fábrica o industria



En caso de encontrar fisuras, humedades o daños, realice los arreglos requeridos según sea el caso.



Tips de Prevención...

Almacenamiento

Verifique unas adecuadas condiciones, orden, limpieza, distribución (Materias primas, Producto en proceso y terminado) con señalización.

Las mercancías deben estar almacenadas sobre estibas/estanterías. Evite los arrumes o productos puestos en piso o contra las paredes.

Si maneja químicos o inflamables, verificar la compatibilidad de los materiales y sustancias peligrosas (hoja de seguridad). Llevar al área de producción solo la cantidad necesaria requerida para el turno.

Fraude Cibernético

Un riesgo que no debe pasar desapercibido, es el robo de información, bases de datos de clientes y proveedores. Los sistemas que no cuentan con protecciones anti-fraude son los más vulnerables y apetecidos por los ciberdelincuentes.

Si requiere más información solicite y consulte nuestra guía de ciberseguridad disponible para clientes con su asesor.

Tratamiento de Riesgos Críticos - Prevención



Robos de Bienes

La cercanía a potreros, parqueaderos, lotes o predios desocupados, aumenta la amenaza y facilita la actividad delincuencia. Por ello tenga en cuenta:

- Disponer de iluminación exterior en sus instalaciones.
- Instalar un sistema de alarma monitoreada, al igual que cámaras internas y externas. Recuerde; la mayoría de los robos ocurren en horas de la noche y fines de semana.
- Por el volumen de mercancías e insumos establezca inventarios de forma periódica.
- Los accesos de vehículos o personas en áreas de almacenamiento y producción al igual que al ingreso, deben ser controlados.
- Si su transporte de mercancía es en vehículos propios o empresa de transporte cerciórese que disponga de controles o protocolos de seguridad.



Daños a Terceros

Verificar que la etiqueta contenga toda la información necesaria de sus productos (seguridad, uso o consumo) para sus clientes.

Las áreas de producción, almacenamiento y tableros eléctricos, deben estar correctamente demarcadas y señalizadas, el acceso a estas zonas debe ser restringido.

Asegúrese que sus empleados cuenten con todos los elementos de protección para realizar sus actividades de manera segura.



Incendio en la industria

El fuego en las instalaciones industriales puede llegar a situaciones desproporcionadas por la peligrosidad de los productos que se manejan, tipo de materiales de construcción y ausencia o deficiencia de protecciones contra incendio con que cuenta la empresa.

Realice inspección mensual de sus instalaciones mediante recorridos visuales y documentados, verificando:

- Estado de instalaciones eléctricas (Cajas de paso, tableros y conexiones de los equipos)
- Mercancías alejadas de fuentes de calor (Lámparas o equipos que generen chispa).
- Elementos de protección operativos contra incendio (Extintores, detectores y gabinetes).



Maquinaria & Equipos

Debido a la existencia de procesos o líneas de producción se recomienda:

- Un plan de mantenimiento con sus respectivas hojas de vida de equipos, repuestos críticos y plan de contingencia si se presenta interrupción de producción.
- Adecuada instalación, condiciones de operación y protecciones eléctricas dadas por los fabricantes, especialmente para máquinas con componentes electrónicos (tarjetas), servidores y computadores.
- Capacitación al personal que opera la maquinaria, lo cual previene accidentes y daños por impericia, omisión o negligencia.

Tips de Prevención...



Realice corte de energía en horarios y días no laborales a los circuitos no indispensables.



No sobrecargue instalaciones o tableros eléctricos, ya que pueden generar cortocircuitos que desencadenan incendios.



En caso de una eventualidad, comuníquese desde su celular al **#322** donde un equipo de expertos le apoyará.