



DATASHEET

Papelerías

Ingeniería Masiva Pymes

"A través del conocimiento de Ingeniería Bolívar, ponemos a su disposición esta información que le orienta cómo controlar y administrar sus riesgos de la mejor manera".

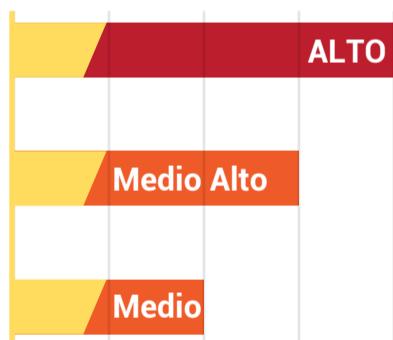
¿Cuáles son los riesgos de su actividad?

Con gran participación en la economía y un diverso portafolio de productos y servicios, que incluyen apoyo en trámites documentales, materiales para estudiantes y demás, se encuentran las papelerías.

Basados en nuestra experiencia y datos estadísticos del comportamiento de la actividad, le mostramos los riesgos más representativos, con las respectivas medidas de prevención para mitigarlos:

Riesgos Representativos de la Actividad

* Robo de Dineros y Bienes
* Daños eq. Electrónico & Maquinaria



* Esquema cualitativo Matriz de Riesgos por actividad.

Tratamiento de Riesgos Críticos

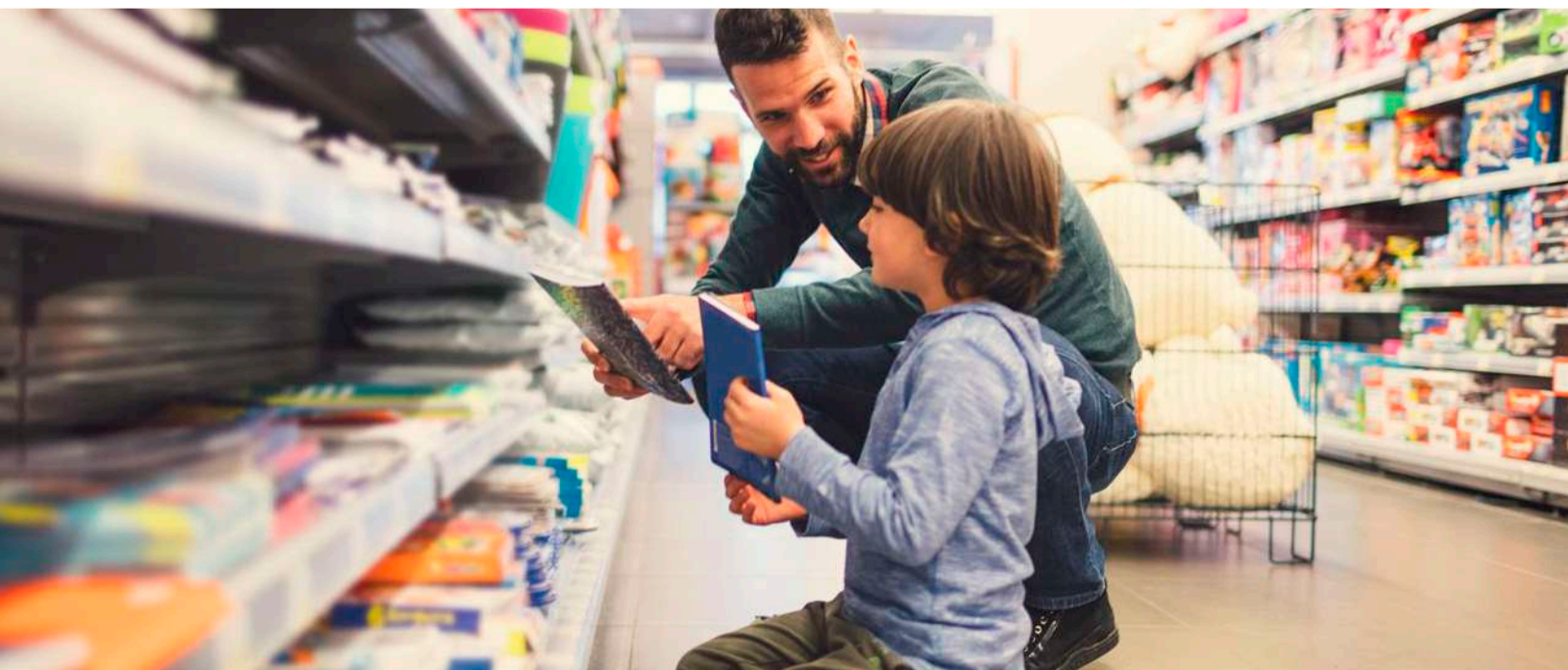
Robo de Bienes y Dineros.

El manejo o recaudo de efectivo aumenta la probabilidad de sufrir un robo o atraco.

Disponga de seguridad física y electrónica (cámaras y alarmas), así como procedimientos para el manejo de dineros.

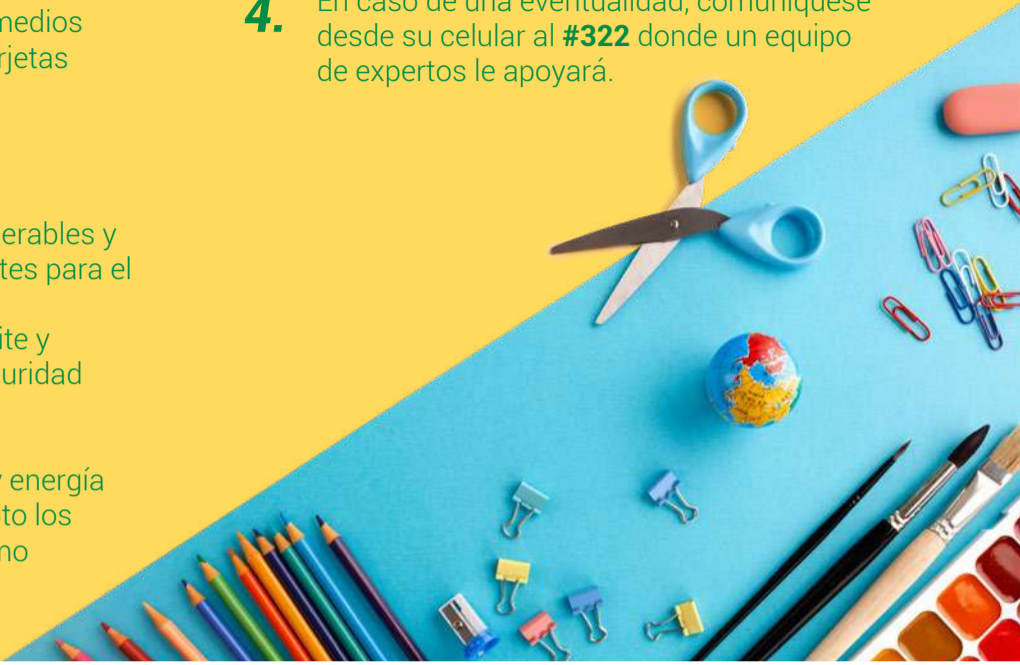
Las personas más propensas a sufrir robos son los vendedores y mensajeros, fácilmente identificables por los delincuentes.

Al cierre del establecimiento revise puertas y ventanales que dan al exterior del inmueble. Verifique su estado, funcionamiento y cierre adecuado.



Tips de Prevención....

- 1.** Promueva los pagos a través de medios electrónicos, consignaciones o tarjetas bancarias.
- 2. Fraude Cibernético.** Los sistemas que no cuentan con protecciones anti-fraude son vulnerables y apetecidos por los ciberdelincuentes para el robo de datos. Si requiere más información solicite y consulte nuestra guía de ciberseguridad disponible para clientes.
- 3.** Suspenda el suministro de agua y energía durante horas no laborales, excepto los circuitos indispensables tales como cámaras y alarma.
- 4.** En caso de una eventualidad, comuníquese desde su celular al **#322** donde un equipo de expertos le apoyará.



Tratamiento de Riesgos Críticos - Prevención



Daños por Agua.

Por el tipo de mercancías, estas son muy propensas a averías por agua o humedad. Tenga en cuenta:

- Retirar la mercancía de zonas donde se ubican bajantes y tuberías de agua siempre con separación del piso. Si no es posible, utilice envolturas plásticas o vitrinas cerradas para protegerlas al igual que en estanterías.
- Establezca un programa de mantenimiento periódico que involucre revisión de techos, canales y bajantes verificando su correcto funcionamiento.



Fallas de origen eléctrico.

Para equipos electrónicos como computadores, impresoras y copiadoras, recomendamos las siguientes prácticas para protegerlos de posibles daños.

No sobrecargue las instalaciones eléctricas, ya que pueden generar averías y cortocircuitos que desencadenan incendios de fácil propagación por el tipo de mercancías (papel, cartón, icopor, etc.)

Asegúrese que los equipos cuenten con protecciones eléctricas adecuadas y suficientes como UPS o reguladores de voltaje. Para todos los casos, deben estar con conexión de polo a tierra. Evite empalmes provisionales.

